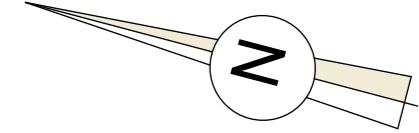


# Ville de Bruxelles

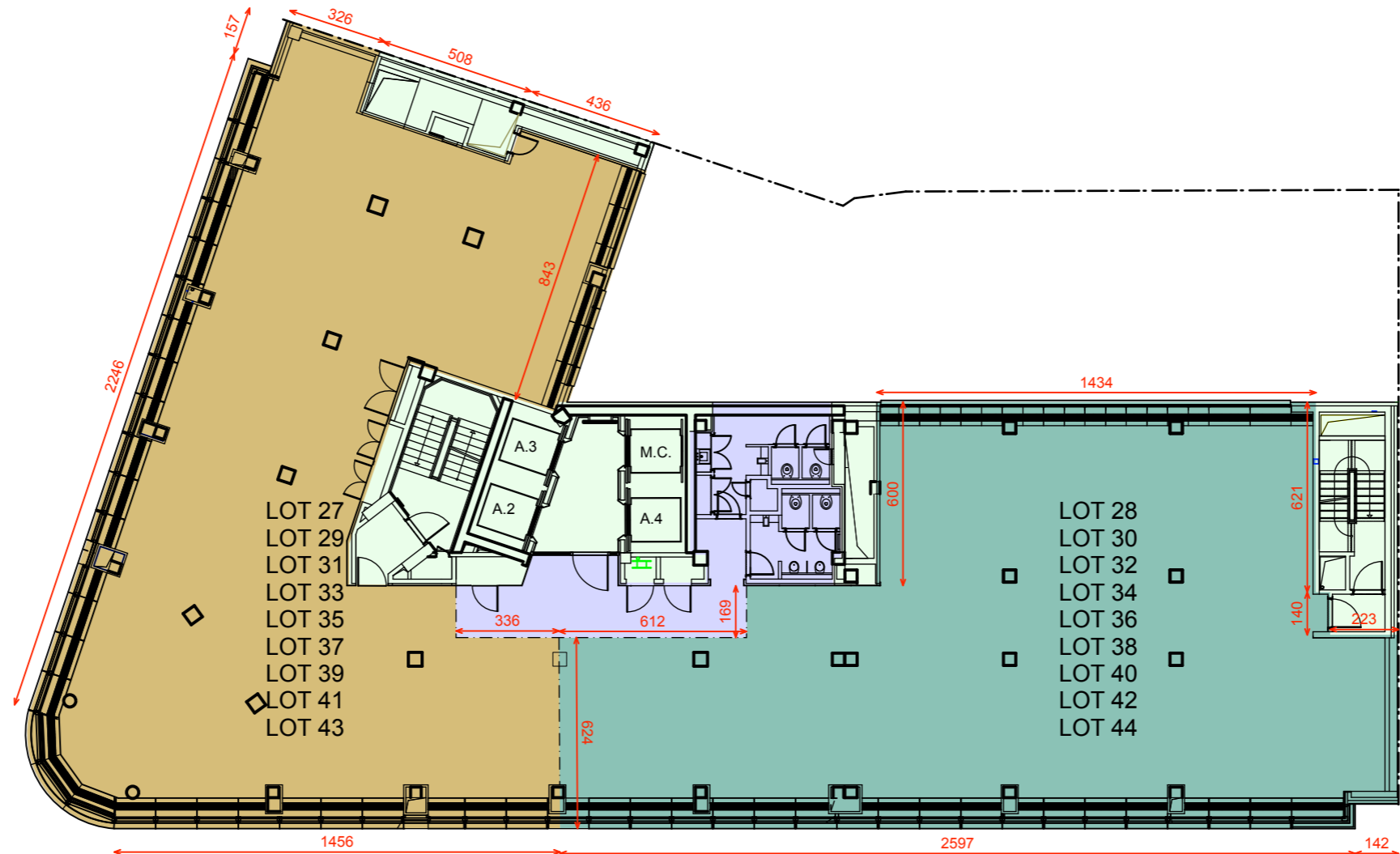
Square Saintelette, 13-15

Boulevard d'Ypres, 41

Cadastré: Div 12 Sect. N n° 1454 T10 et 1454 G10



- PARTIES COMMUNES
- PARTIES COMMUNES DE SERVICE  
AUX DEUX LOTS DU NIVEAU
- PARTIES PRIVATIVES
- PARTIES PRIVATIVES



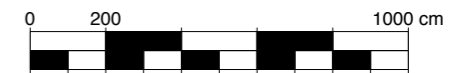
A1: ascenseur -1 // 0  
 A2-A3-A4: ascenseurs 0 //11  
 M.C. : monte-charges 0 // 11

## Deuxième Etage à Dixième Etage

**Renseignements PreCad:**

Ces plans ont pour but de diviser l'immeuble en plusieurs entités. (acte de base)  
 Les limites périphériques n'ont pas pu être déterminées avec exactitude. Elles sont présumées.  
 Les surfaces renseignées se basent sur le "Code de Mesurage des surfaces applicables aux immeubles bâtis norme CMS.

Les plans reprennent la configuration des lieux en mentionnant les limites des zones privatives et communes; celles-ci sont fixées à l'axe des parois qui les séparent



Echelle: 1/200